

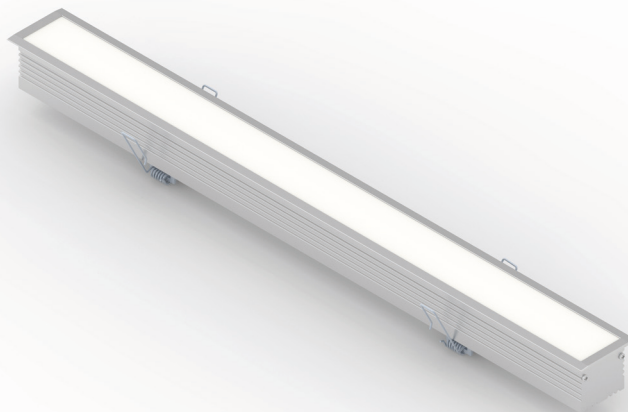


Applicazione
Soffitto / Parete

Profilo lineare ad incasso IP40 con 196 led/m da 0,09W.
Estruso in lega di alluminio e copertura frontale di protezione in policarbonato.
Installazione a soffitto o parete con molle. Effetto luce uniforme
Realizzato su misura con lunghezza massima 2m.
Fornito con 1m di cavo 2X0,35.
Unità di alimentazione non compresa.

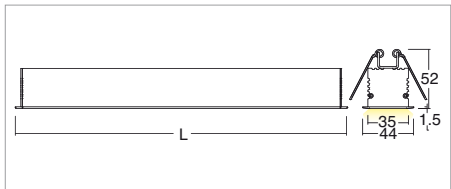
Application
Ceiling / wall

Recessed linear lamp IP40 with 196x0.09W LEDs/m
Extruded aluminum alloy body with polycarbonate front protection
Ceiling or wall installation with springs
Uniform light effect
Customised length of max 2m
Provided with 1m of 2x0.35 cable
Power supply unit not included



KELVIN	CRI	LUMEN NOMINALE 85° / NOMINAL LUMEN 85°	LUMEN EFFETTIVI / REAL OUTPUT
2700	90	1680/m	~ 1180/m
3000	80	2100/m	~ 1470/m
4000 5000	75	2160/m	~ 1520/m

Kerf



Codice/Cod: **3078**

FORMA SHAPE	FINITURA FINISH	COLORE COLOUR	OTTICHE OPTICALS	LUNGHEZZA LENGTH
Lineare / Linear	White Anodized	5000 K 4000 K 3000 K 2700 K	Diffused	(max 2000)

24Vdc 0,75/m EN 60598 2-2

ACCESSORI / ACCESSORIES

330003300	Alimentatore per max 1m / Power supply for max 1m
330003500	Alimentatore per max 1,9m / Power supply for max 1.9m
330003400	Alimentatore per max 3,3m / Power supply for max 3.3m
330003100	Alimentatore per max 5,5m / Power supply for max 5.5m
307500018	Cavo 2X0,35 / Cable 2x0.35