

# MEDEA POWER

Sistemi lineari / Linear systems



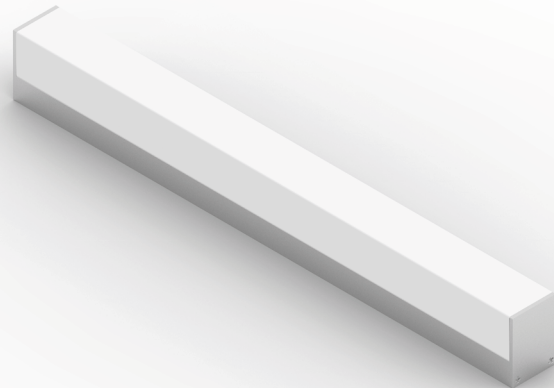
2006/95/CE -- 2002/95/CE -- 1907/2006/CE -- 2010/30/UE -- EN 60598-1 -- EN 60598-2-1 -- EN 62471 -- EN 62031

## Applicazione Soffitto / Parete

Profilo lineare IP40 con 112 led/m da 0,25W.  
Estruso in lega di alluminio e copertura frontale di protezione in PMMA.  
Installazione a soffitto o parete con apposite clip di fissaggio a scomparsa.  
Effetto luce uniforme su 3 lati  
Realizzato su misura con lunghezza massima 2m.  
Fornito con 1m di cavo 2X0,35.  
Unità di alimentazione non compresa.

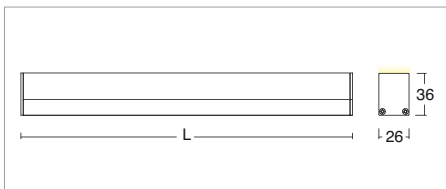
## Application Ceiling / wall

Linear lamp IP40 with 112x0.25W LEDs/m  
Extruded aluminum alloy body with PMMA front protection.  
Ceiling or wall installation with hidden clips provided  
Uniform light effect on 3 sides  
Customised length of max 2m  
Provided with 1m of 2x0.35 cable  
Power supply unit not included



KELVIN	CRI	LUMEN NOMINALE 85° / NOMINAL LUMEN 85°	LUMEN EFFETTIVI / REAL OUTPUT
3000	80	2800/m	~ 1960/m
4000	75	2970/m	~ 2080/m

## Medea Power



Codice/Cod: 3108

FORMA SHAPE	FINITURA FINISH	COLORE COLOUR	OTTICHE OPTICALS	LUNGHEZZA LENGTH
Lineare / Linear	White Anodized	4000 K 3000 K	Diffused	(max 2000)



### ACCESSORI / ACCESSORIES

330003500	Alimentatore per max 1,2m / Power supply for max 1.2m
330003400	Alimentatore per max 2m / Power supply for max 2m
330003100	Alimentatore per max 3,4m / Power supply for max 3.4m