

# MEDEA RECESS POWER



Sistemi lineari / Linear systems

2006/95/CE -- 2002/95/CE -- 1907/2006/CE -- 2010/30/UE -- EN 60598-1 -- EN 60598-2-1 -- EN 62471 -- EN 62031

## Applicazione

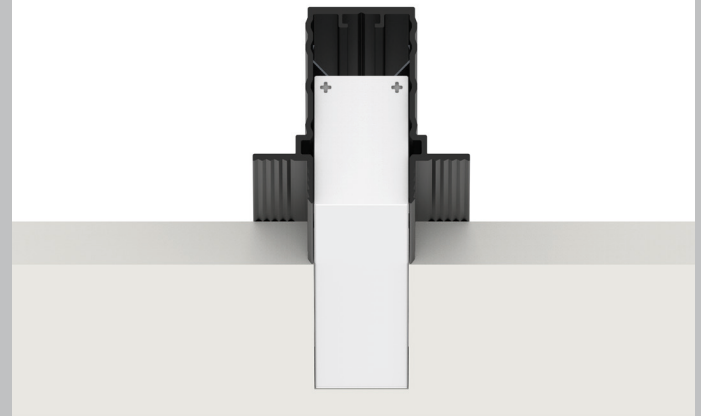
Soffitto / Parete

Profilo lineare ad incasso senza bordo IP40 con 112 led/m da 0,25W. Estruso in lega di alluminio e copertura frontale di protezione in PMMA. Installazione a soffitto o parete con apposita controcassa. Effetto luce uniforme su 3 lati. Possibilità di installazione a 3 diversi livelli di altezza. Realizzato su misura con lunghezza massima 2m. Fornito con 1m di cavo 2X0,35. Unità di alimentazione non compresa.

## Application

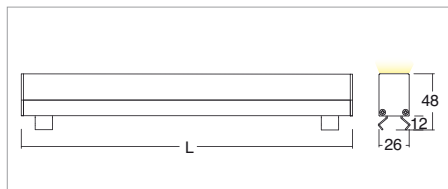
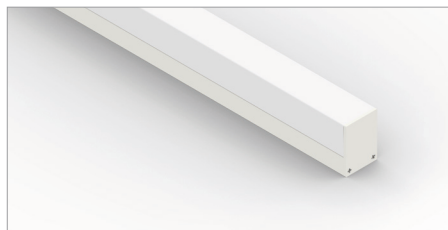
Ceiling / wall

Recessed trimless linear lamp IP40 with 112x0.25W LEDs/m. Extruded aluminum alloy body with PMMA front protection. Ceiling or wall installation with outer casing provided. Uniform light effect on 3 sides. 3 different installation heights. Customised length of max 2m. Provided with 1m of 2x0.35 cable. Power supply unit not included.



KELVIN	CRI	LUMEN NOMINALE 85° / NOMINAL LUMEN 85°	LUMEN EFFETTIVI / REAL OUTPUT
3000	80	2580/m	~ 1800/m
4000	75	2920/m	~ 2050/m

## Medea Recess Power



Codice/Cod: **3110**

FORMA SHAPE	FINITURA FINISH	COLORE COLOUR	OTTICHE OPTICALS	LUNGHEZZA LENGTH
Lineare / Linear	White	4000 K 3000 K	Diffused	(max 2000)

24Vdc, 0,5/m, EN 60598 2-2

### ACCESSORI / ACCESSORIES

330003500	Alimentatore per max 35W / Power supply for max 35W
330003400	Alimentatore per max 60W / Power supply for max 60W
330003100	Alimentatore per max 100W / Power supply for max 100W
330007100	Alimentatore per max 150W / Power supply for max 150W
305000027	Controcassa per Medea Recess / Outer casing for Medea Recess
307500018	Cavo 2x0.35 / Cable 2x0.35