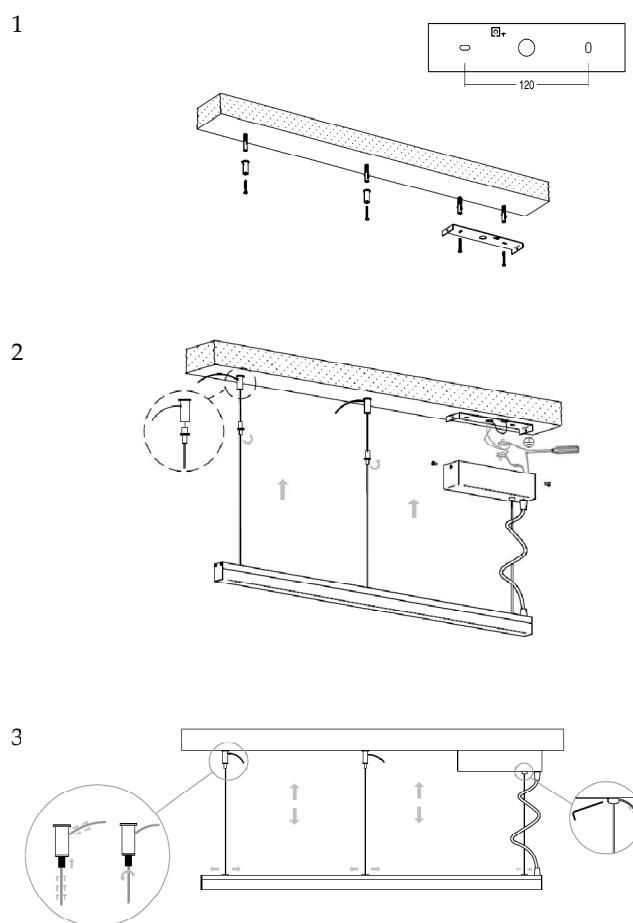


MEDEA H

1. Fissare a soffitto la staffa della base e successivamente fissare equidistanti i supporti per il cavo in acciaio. Il fissaggio avviene tramite viti e tasselli.
2. Infilare il cavo d'acciaio nel foro dei supporti ed avvitare successivamente lo stringi filo per il bloccaggio. Eseguire il collegamento del prodotto (vedi nota 1) e fissare la base alla staffa.
3. Regolare l'altezza del cavo in acciaio per portare il prodotto alla posizione desiderata e tagliare il cavo in eccesso.

1. Fix on ceiling the stirrup and fix on ceiling the holder for the steel cable with an equal distance. The fixing is made by screws and plugs
2. Insert the steel cable in the support's hole and tighten the holder. Make the connection of the product (have to look the scheme nota 1). Fix the base on the stirrup.
3. Adjust the position of the product thank to the regulators. At the right position of the product cut the excess cable.



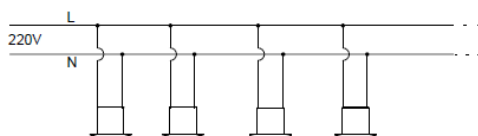
Nota 1:

MEDEA H è un prodotto che va alimentato a tensione di rete 220Vac. Collegare in parallelo.

Collegare il cavo di terra dove indicato

MEDEA H must be powered with 220VAc. Wiring in parallel

Must be connect the ground cable in the indicated point.



L'installazione del prodotto e il collegamento alla rete elettrica deve essere effettuato da personale qualificato, M&M luce declina ogni responsabilità per danni causati da una non corretta installazione.

E tassativo che tutte le operazioni vengano effettuate in assenza di tensione di rete, potrà essere ripristinata una volta completati i cablaggi e collegati tutti i prodotti al secondario dei rispettivi alimentatori, l'inosservanza di questa regola può causare un guasto agli apparecchi.

Eventuali modifiche apportate al prodotto, uso improprio o inadempienza al foglio istruzioni sono condizione per il decadimento immediato della garanzia.

Non rientrano nella garanzia eventuali danni dovuti a cause naturali quali incendi, fulmini o alluvioni.

Rapporti tecnici e commerciali legati alla garanzia avvengono tra M&M luce ed i propri clienti diretti, pertanto terze parti non sono titolari della garanzia.

I prodotti M&M luce sono garantiti per 24 mesi dalla data di acquisto.

The product installation and electrical connection must be made by qualified operator, M & M luce declines any liability for damage caused by improper installation.

It is important that all operations are carried out in the absence of 220VAc, can be restored at the end of all wiring and connected to the secondary of the respective power supplies, the inobservance of this rule can lead to equipment failure.

Any changes to the product, inappropriate use and the not observance to the instruction will make decay the warranty.

This warranty is limited, not included any damage due to natural causes such as fire, lightning or flooding.

Commercial and technical reports related to the warranty are only between M&M luce and our direct customers.

The warranty of the M&M luce's products is for 24 month from the date of purchase.