

MEDEA RECESS

Sistemi lineari / Linear systems



2006/95/CE -- 2002/95/CE -- 1907/2006/CE -- 2010/30/UE -- EN 60598-1 -- EN 60598-2-1 -- EN 62471 -- EN 62031

Applicazione

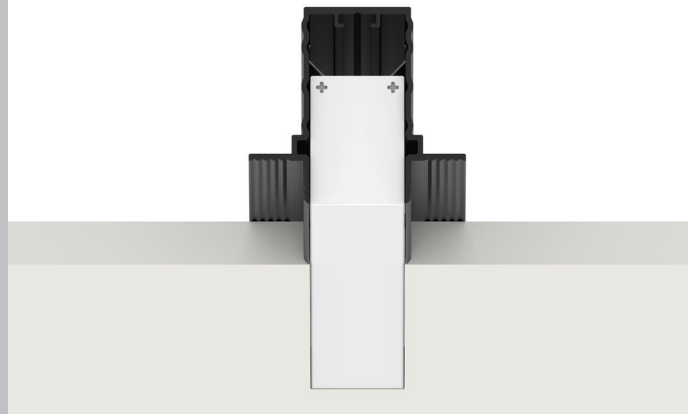
Soffitto / Parete

Profilo lineare ad incasso senza bordo IP40 con 196 led/m da 0,09W.
Estruso in lega di alluminio e copertura frontale di protezione in PMMA.
Installazione a soffitto o parete con apposita controcassa.
Effetto luce uniforme su 3 lati
Possibilità di installazione a 3 diversi livelli di altezza. Realizzato su misura con lunghezza massima 2m.
Fornito con 1m di cavo 2X0,35.
Unità di alimentazione non compresa.

Application

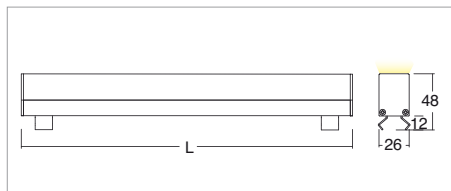
Ceiling / wall

Recessed trimless linear lamp IP40 with 196x0.09W LEDs/m
Extruded aluminum alloy body with PMMA front protection.
Ceiling or wall installation with outer casing provided
Uniform light effect on 3 sides
3 different installation heights
Customised length of max 2m
Provided with 1m of 2x0.35 cable
Power supply unit not included



KELVIN	CRI	LUMEN NOMINALE 85° / NOMINAL LUMEN 85°	LUMEN EFFETTIVI / REAL OUTPUT
3000	80	2100/m	~ 1470/m
4000	75	2160/m	~ 1520/m
5000			

Medea Recess



Codice/Cod: **3213**

FORMA SHAPE	FINITURA FINISH	COLORE COLOUR	OTTICHE OPTICALS	LUNGHEZZA LENGTH
Lineare / Linear	White	5000 K 4000 K 3000 K 2700 K	Diffused	(max 2000)

24Vdc 0,5/m EN 60598 2-2

ACCESSORI / ACCESSORIES

330003500	Alimentatore per max 35W / Power supply for max 35W
330003400	Alimentatore per max 60W / Power supply for max 60W
330003100	Alimentatore per max 100W / Power supply for max 100W
330007100	Alimentatore per max 150W / Power supply for max 150W
305000027	Controcassa per Medea Recess / Outer casing for Medea Recess
307500018	Cavo 2x0.35 / Cable 2x0.35