

# ENERU COB 220V



Incassi calpestabili / Recess walk-over spotlights

2006/95/CE -- 2002/95/CE -- 1907/2006/CE -- 2010/30/UE -- EN 60598-1 -- EN 60598-2-1 -- EN 62471 -- EN 62031

**Applicazione**  
Pavimento

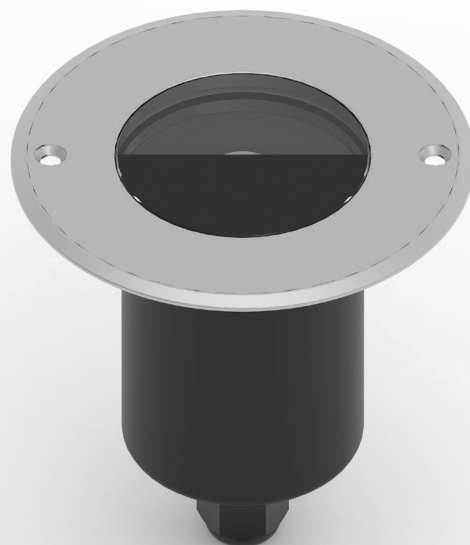
**Application**  
Floor

Fondo resinato per impedire l'ingresso di umidità

Resinated base to prevent the entry of humidity

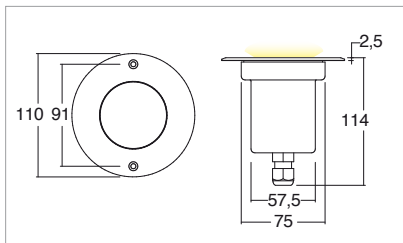
Faro da incasso carrabile IP67 – IK10  
Corpo e flangia in lega di alluminio e vetro frontale di protezione  
Installazione a pavimento con apposita controcassa  
Vetro con serigrafia nera effetto antiabbagliamento  
Fornito con 1m di cavo neoprene 3x1  
Unità di alimentazione incorporata

Recessed drive over spot light IP67 – IK10  
Aluminum alloy body and flange and glass front protection  
Floor installation with outer-casing  
Non dazzling black screen-printed glass  
Provided with 1m of 3x1 neoprene cable  
Power supply unit incorporated



KELVIN	CRI	LUMEN NOMINALE 85° / NOMINAL LUMEN 85°	LUMEN EFFETTIVI / REAL OUTPUT
2700	90	460	~ 160
3000	80	576	~ 200
4000	80	593	~ 205

## Eneru Cob 220V 4,8W



Codice/Cod: **3244**

FORMA SHAPE	FINITURA FINISH	COLORE COLOUR	OTTICHE OPTICALS
Tondo / Round	Grey Black	4000 K 3000 K 2700 K	60° 90° Diffused

220Vac 0,7 EN 60598 2-2 EN 60598 2-6 EN 60598 2-13

### ACCESSORI / ACCESSORIES

305000024	Controcassa / Outer casing
307500012	Cavo neoprene 3x1mm*. / Neoprene cable 3x1
307500005	Connettore IP68 3 poli / IP68 connector