

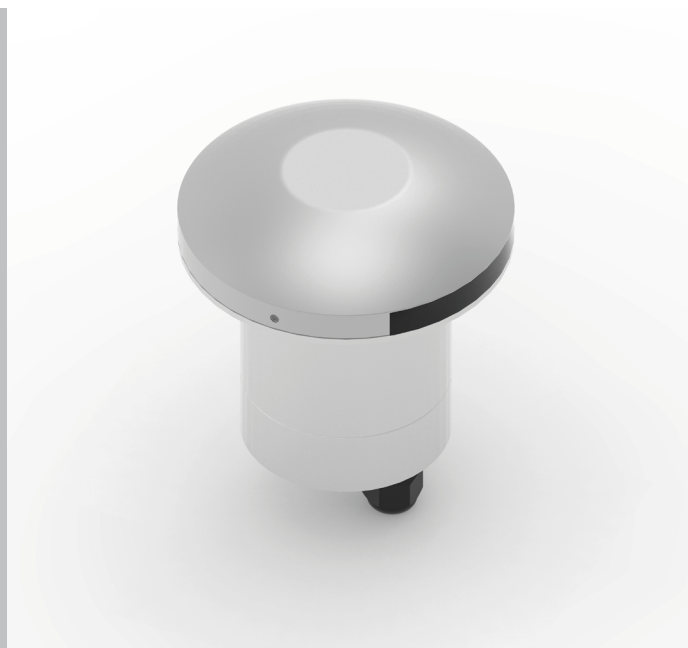
Applicazione Pavimento

Faro da incasso carrabile IP67 - IK10 con 1 led da 4,8W.
Corpo e flangia in lega di alluminio.
Installazione a pavimento con apposita controcassa. Viti di ancoraggio alla controcassa nascoste e possibilità di posizionamento del prodotto indipendente dalla controcassa.
Cupola anti-abbagliamento con led inclinato per una maggiore emissione luminosa.
Dotato di vano tecnico per eseguire la connessione senza accedere all'interno del prodotto. Secondo pressacavo in dotazione per collegamento entra-esce. Fornito con 1m di cavo neoprene 2x0,5. - Unità di alimentazione non compresa.

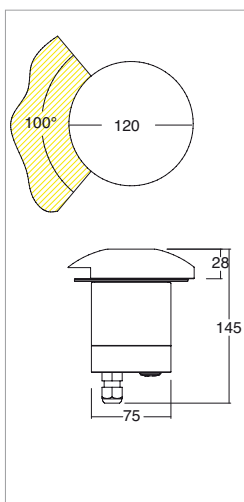
Application Floor

Recessed drive-over spotlight IP67 - IK10 with 1x4,8W LED
Aluminium alloy body and flange
Floor installation with outer casing provided
Fixing screws are hidden by the finishing flange and the lamp can be positioned independently of the outer casing
Non-dazzling dome with inclined LEDs for greater light emission
Technical compartment to make connections without opening up the product
Second cable gland for in/out connection. Provided with 1m of 2x0.5 Neoprene cable - Power supply unit not included

KELVIN	CRI	LUMEN NOMINALE 85° / NOMINAL LUMEN 85°	LUMEN EFFETTIVI / REAL OUTPUT
3000	80	425	~ 215
5000	75	437	~ 220



Milen



Codice/Cod: **3175**

FORMA SHAPE	FINITURA FINISH	COLORE COLOUR	OTTICHE OPTICALS
Tondo / Round	Grey	4000 K 3000 K	Side

350mA EN 60598 2-2

ACCESSORI / ACCESSORIES

30500008	Controcassa / Outer casing
307500011	Cavo Neoprene 2X1 / Neoprene cable 2x1
330002100	Alimentatore per 1pz / Power supply for 1 pc
330002200	Alimentatore per min 2pz - max 4pz / Power supply for 2-4 pcs