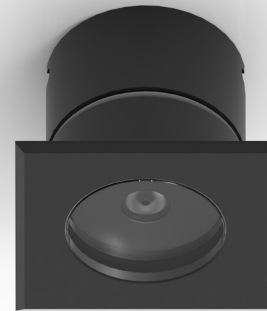


Applicazione
Soffitto / Parete

Faro da incasso IP40 con 1 led da 1,7W.
Corpo in lega di alluminio e flangia in alluminio o acciaio con vetro frontale di protezione.
Installazione a soffitto o parete con molle o con apposita controcassa.
Fornito con 150mm di cavo 2x0,35mm.
Unità di alimentazione non compresa.

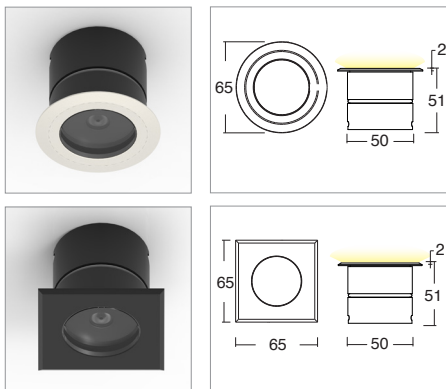
Application
Ceiling / wall

Recessed spotlight IP40 with 1x1.7W LED
Aluminum alloy body with aluminum or steel flange and glass front protection.
Ceiling or wall installation with springs or outer casing provided with 150mm of 2x0.35 cable
Power supply unit not included



KELVIN	CRI	LUMEN EFFETTIVI / REAL OUTPUT
2700	90	~ 110
3000	90	~140
4000 5000	75	~145

Norka 1,7W versione con controcassa / with outer casing



Codice/Cod: **3035**

FORMA SHAPE	FINITURA FINISH	COLORE COLOUR	OTTICHE OPTICALS
Tondo / Round 10	Light Grey 1	5000 K 1	10° 1
Quadrato / Square 20	White 3	4000 K 2	30° 3
	Black 6	3000 K 3	50° 5
	Inox 7	2700 K W	Diffused 0
		Red 4	
		Green 5	
		Blu 6	

500mA 0,16 EN 60598 2-2

ACCESSORI / ACCESSORIES

305000013	Controcassa / Outer casing
330002100	Alimentatore per max 3pz / Power supply for max 3 pcs
330002200	Alimentatore per min 4pz - max 12pz / Power supply for 4-12 pcs