

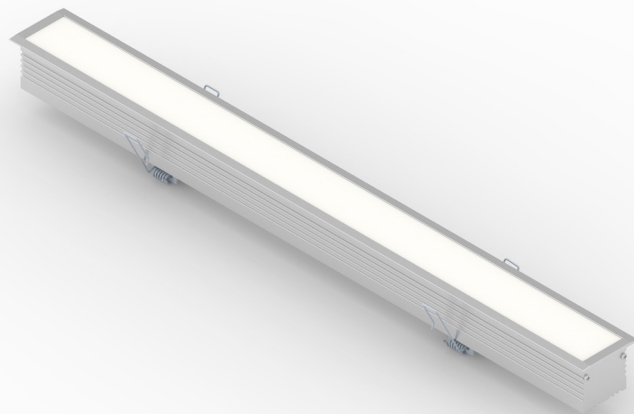


Applicazione
Soffitto / Parete

Profilo lineare ad incasso IP40.
Estruso in lega di alluminio e copertura frontale di protezione in policarbonato.
Installazione a soffitto o parete con molle. Effetto luce uniforme
Realizzato su misura con lunghezza massima 2m.
Fornito con 1m di cavo 2X0,35.
Unità di alimentazione non compresa.

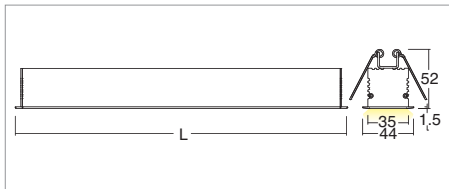
Application
Ceiling / wall

Recessed linear lamp IP40.
Extruded aluminum alloy body with polycarbonate front protection
Ceiling or wall installation with springs
Uniform light effect
Customised length of max 2m
Provided with 1m of 2x0.35 cable
Power supply unit not included



KELVIN	CRI	LUMEN EFFETTIVI / REAL OUTPUT
2700	90	~ 1420/m
3000	90	~ 1495/m
4000	75	~ 1890/m

Kerf



Codice/Cod: **3078**

FORMA SHAPE	FINITURA FINISH	COLORE COLOUR	OTTICHE OPTICALS	LUNGHEZZA LENGTH
Lineare / Linear 00	White 3 Anodized 4	4000 K 2 3000 K 3 2700 K W	Diffused 0	(max 2000) - - -

24Vdc EN 60598 2-2

ACCESSORI / ACCESSORIES

330003500	Alimentatore per max 1,7m / Power supply for max 1.7m
330003400	Alimentatore per max 2,9m / Power supply for max 2,9m
330003100	Alimentatore per max 4,9m / Power supply for max 4,9m
330007100	Alimentatore per max 7,4m / Power supply for max 7,4m
307500018	Cavo 2X0,35 / Cable 2x0.35