

# KERF POWER

Sistemi lineari / Linear systems



2006/95/CE -- 2002/95/CE -- 1907/2006/CE -- 2010/30/UE -- EN 60598-1 -- EN 60598-2-1 -- EN 62471 -- EN 62031

## Applicazione

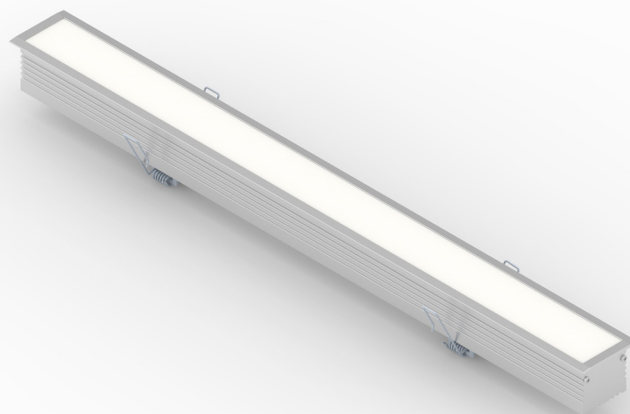
Soffitto / Parete

Estruso in lega di alluminio e copertura frontale di protezione in policarbonato. Installazione a soffitto o parete con molle. Effetto luce uniforme. Realizzato su misura con lunghezza massima 2m. Fornito con 1m di cavo 2X0,35. Unità di alimentazione non compresa.

## Application

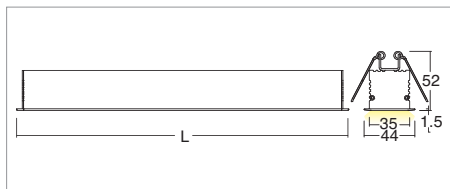
Ceiling / wall

Extruded aluminum alloy body with polycarbonate front protection. Ceiling or wall installation with springs. Uniform light effect. Customised length of max 2m. Provided with 1m of 2X0,35 cable. Power supply unit not included.



KELVIN	CRI	LUMEN EFFETTIVI / REAL OUTPUT
2700	90	~ 1725/m
3000	90	~ 1815/m
4000	75	~ 2330/m

## Kerf Power



Codice/Cod: 3079

FORMA SHAPE	FINITURA FINISH	COLORE COLOUR	OTTICHE OPTICALS	LUNGHEZZA LENGTH
Lineare / Linear	White Anodized	4000 K 3000 K 2700 K	Diffused	(max 2000)

24Vdc 0,75/m III EN 60598 2-2

### ACCESSORI / ACCESSORIES

330003500	Alimentatore per max 1m / Power supply for max 1m
330003400	Alimentatore per max 2m / Power supply for max 2m
330003100	Alimentatore per max 3,4m / Power supply for max 3.4m
330007100	Alimentatore per max 5m / Power supply for max 5m