

# ERKA RGB



Incassi calpestabili / Recess walk-over spotlights

2006/95/CE -- 2002/95/CE -- 1907/2006/CE -- 2010/30/UE -- EN 60598-1 -- EN 60598-2-1 -- EN 62471 -- EN 62031

## Applicazione Pavimento

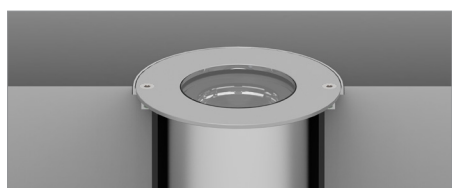
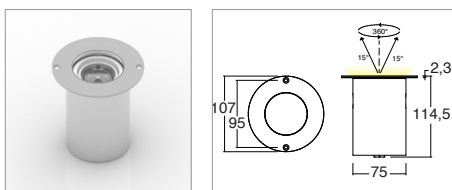
Faro da incasso orientabile carrabile IP67 - IK10 con 6 led da 1W RGB. Corpo in lega di alluminio e flangia in alluminio o acciaio con vetro frontale di protezione. Installazione a pavimento con apposita controcassa. Sistema di movimento ottico che permette l'orientabilità in tutte le direzioni senza accedere all'interno del prodotto. Fornito con 1m di cavo in neoprene 6x1. Unità di alimentazione non compresa.

## Application Floor

Recessed adjustable drive-over spotlight RGB IP67 - IK10 with 6x1W LEDs. Aluminum alloy body with aluminum or steel flange and glass front protection. Floor installation with outer casing provided. Adjustable system with positioning in all directions without opening the inside of the product. Provided with 1m of 6x1 neoprene cable. Power supply unit not included.



## Erka RGB flat surface 6W



Codice/Cod: **3118**

FORMA SHAPE	FINITURA FINISH	COLORE COLOUR	OTTICHE OPTICALS
Raso / Trimless	Grey ANODIZED	Red	50°
	Black	Green	Diffused
		Blu	
		RGB	

350mA



EN 60598 2-2 EN 60598 2-13

### ACCESSORI / ACCESSORIES

305000010	Controcassa / Outer casing
330004800	Centralina PUSH per max 4pz / PUSH control unit for max 4pcs
307500013	Cavo neoprene 6x0,5mm". / Neoprene cable 6x0.5