

SILO RECESS A

Sistemi lineari / Linear systems



2006/95/CE -- 2002/95/CE -- 1907/2006/CE -- 2010/30/UE -- EN 60598-1 -- EN 60598-2-1 -- EN 62471 -- EN 62031

Applicazione

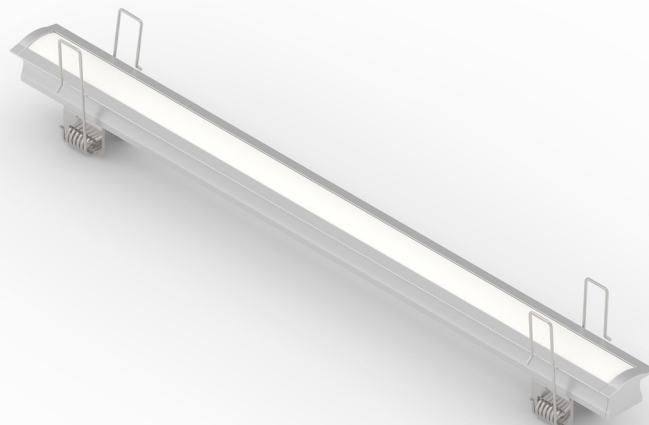
Soffitto / Parete

Estruso in lega di alluminio e copertura frontale di protezione in policarbonato. Installazione a soffitto o parete con molle. (A)
 Installazione a soffitto o parete con apposite clip di fissaggio. (B)
 Effetto luce uniforme
 Realizzato su misura con lunghezza massima 2m.
 Fornito con 1m di cavo 2X0,35.
 Unità di alimentazione non compresa.

Application

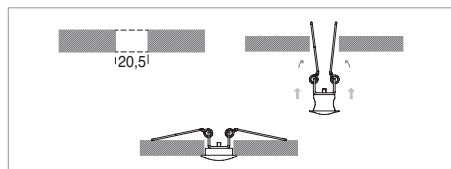
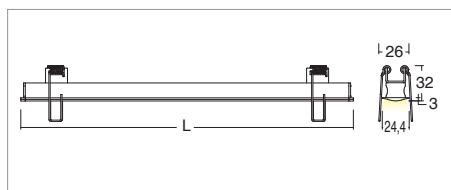
Ceiling / wall

Extruded aluminum alloy body with polycarbonate front protection
 Ceiling or wall installation with springs (A)
 Ceiling or wall installation with clips provided (B)
 Uniform light effect
 Customised length of max 2m
 Provided with 1m of 2x0.35 cable
 Power supply unit not included



KELVIN	CRI	LUMEN EFFETTIVI / REAL OUTPUT
2700	90	~ 700/m
3000	90	~ 740/m
4000	75	~ 870/m

Silo Recess A



Codice/Cod: **3130**

FORMA SHAPE	FINITURA FINISH	COLORE COLOUR	OTTICHE OPTICALS	LUNGHEZZA LENGTH
Lineare / Linear	White Anodized	5000 K 4000 K 3000 K 2700 K	Diffused	(max 2000)

24Vdc 0,3 III 20,5 EN 60598 2-2

ACCESSORI / ACCESSORIES

330003300	Alimentatore per max 2m / Power supply for max 2m
330003500	Alimentatore per max 3,5m / Power supply for max 3.5m
330003400	Alimentatore per max 6m / Power supply for max 6m
330003100	Alimentatore per max 10m / Power supply for max 10m
307500018	Cavo 2X0,35 / Cable 2x0.35