

# ESYR 6,7W

Proiettori / Floodlights

W  
6,7

IP  
66

850°  
FLD  
INCANDESCENZA

E



CE

2006/95/CE -- 2002/95/CE -- 1907/2006/CE -- 2010/30/UE -- EN 60598-1 -- EN 60598-2-1 -- EN 62471 -- EN 62031

## Applicazione

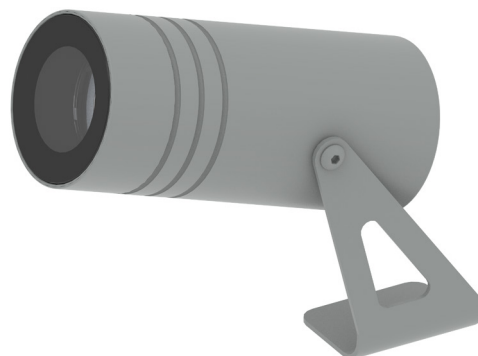
Installazione con staffa regolabile o su terreno con picchetto in acciaio.

Proiettore IP66 con 1 led da 6.7W  
Corpo in lega di alluminio anodizzato e verniciato con vetro frontale di protezione  
Installazione con staffa, su terreno con picchetto o con basetta  
Ottica arretrata anti abbagliamento  
Fornito con 1m di cavo neoprene 3x1  
Unità di alimentazione incorporata.

## Application

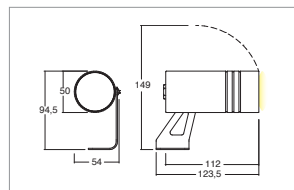
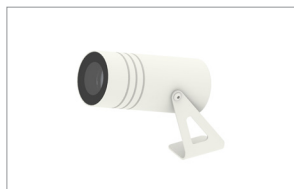
Installation with adjustable bracket or on ground with steel picket

IP66 Floodlight with 1 led of 6.7W  
Aluminum anodized and varnished alloy body with glass front protection  
Installation with bracket, with steel picket or base  
Withdrawn non-dazzling optic  
Provided with 1m of 3x1 neoprene cable  
Power supply unit incorporated



KELVIN	CRI	LUMEN EFFETTIVI / REAL OUTPUT
2700K	90	~ 510
3000K	90	~ 650
4000K	80	~ 680

## EsyR 6,7W



Codice/Cod: 3229

FORMA SHAPE	FINITURA FINISH	COLORE COLOUR	OTTICHE OPTICALS
Tondo / Round	White Grey Cor-ten	4000 K 3000 K 2700 K	20° 40° 60° 90° Diffused

220Vac

0,53



### ACCESSORI / ACCESSORIES

307500012	Cavo neoprene 3x1 / Neoprene cable 3x1
307500019	Picchetto in acciaio / Steel picket
307500029	Anti abbagliamento alveolare / Non dazzling system