

CONTROCASSE / OUTER-CASING

INSTALLAZIONE A PAVIMENTO / FLOOR INSTALLATION

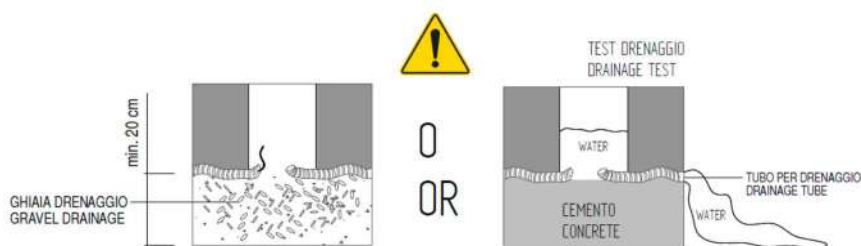
L'installazione deve avvenire in una superficie piana.

The installation must be done on a plane surface.



Deve essere predisposto un adeguato drenaggio (circa 20/30 cm) oppure un tubo per evitare che l'acqua ristagni sotto il faro.

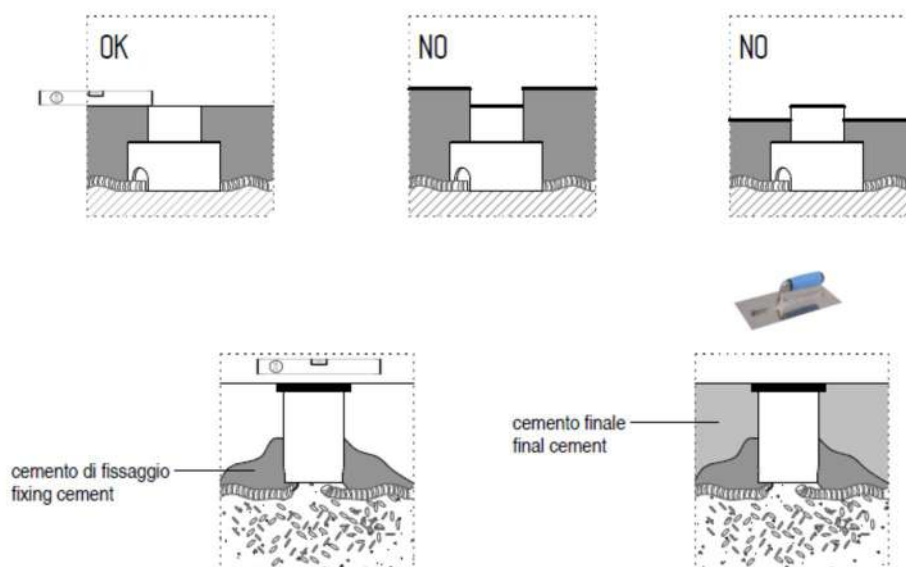
Must be done a drainage about 20/30cm or a pipe for the water exit.



Posizionare e fissare la cassa facendo attenzione che il bordo sia allineato con il livello del pavimento finito. Cementare e rifinire prestando attenzione a non deformare la cassa.

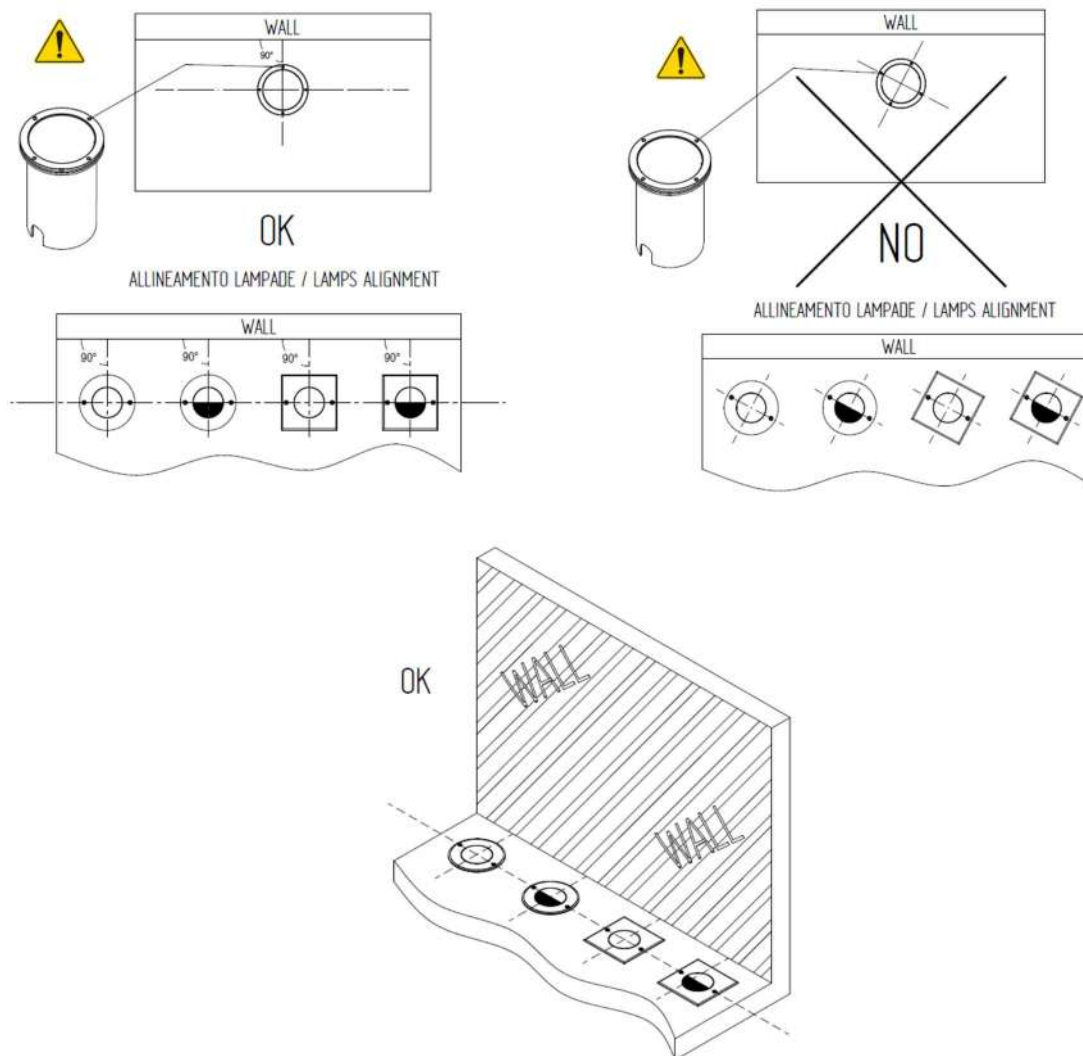
L'anello in alluminio supporta il peso applicato al prodotto, è tassativo che la parte di sostegno sia solida e strutturale.

Positioning and fixing the outer casing, the border of the casing must be aligned with the end level of the floor. Cement and finish, pay attention to not modify the round form of the outer casing. The weight applied on the top of the product will be supported by the aluminium ring, the support material of the ring must be solid and structural.



Prestare attenzione all'allineamento dei fori presenti nell'anello in alluminio della cassa.
L'errato posizionamento comporta un successivo posizionamento errato del prodotto.

*Pay attention to the position of the screw's holes.
The wrong positioning involves the wrong positioning of the product.*



L'installazione del prodotto e il collegamento alla rete elettrica deve essere effettuato da personale qualificato, M&M luce declina ogni responsabilità per danni causati da una non corretta installazione. È tassativo che tutte le operazioni vengano effettuate in assenza di tensione di rete, potrà essere ripristinata una volta completati i cablaggi e collegati tutti i prodotti al secondario dei rispettivi alimentatori, l'inosservanza di questa regola può causare un guasto agli apparecchi. Eventuali modifiche apportate al prodotto, uso improprio o inadempienza al foglio istruzioni sono condizione per il decadimento immediato della garanzia. Non rientrano nella garanzia eventuali danni dovuti a cause naturali quali incendi, fulmini o alluvioni. Rapporti tecnici e commerciali legati alla garanzia avvengono tra M&M luce ed i propri clienti diretti; pertanto, terze parti non sono titolari della garanzia. I prodotti M&M luce sono garantiti per 24 mesi dalla data di acquisto.

The warranty of the M&M luce's products is for 24 months from the date of purchase. The product installation and electrical connection must be made by qualified operator, M & M luce declines any liability for damage caused by improper installation. It is important that all operations are carried out in the absence of 220Vac, can be restored at the end of all wiring and connected to the secondary of the respective power supplies, the in-observance of this rule can lead to equipment failure. Any changes to the product, inappropriate use and the not observance to the instruction will make decay the warranty. This warranty is limited, not included any damage due to natural causes such as fire, lightning or flooding. Commercial and technical reports related to the warranty are only between M&M luce and our direct customers.