

NICEA 3.2W – 4.8W – 6.4W

Prodotto con sorgente led integrata
Integrated led source

Rimuovere la flangia del prodotto svitando i 2 grani laterali con una chiave esagonale da 2mm.

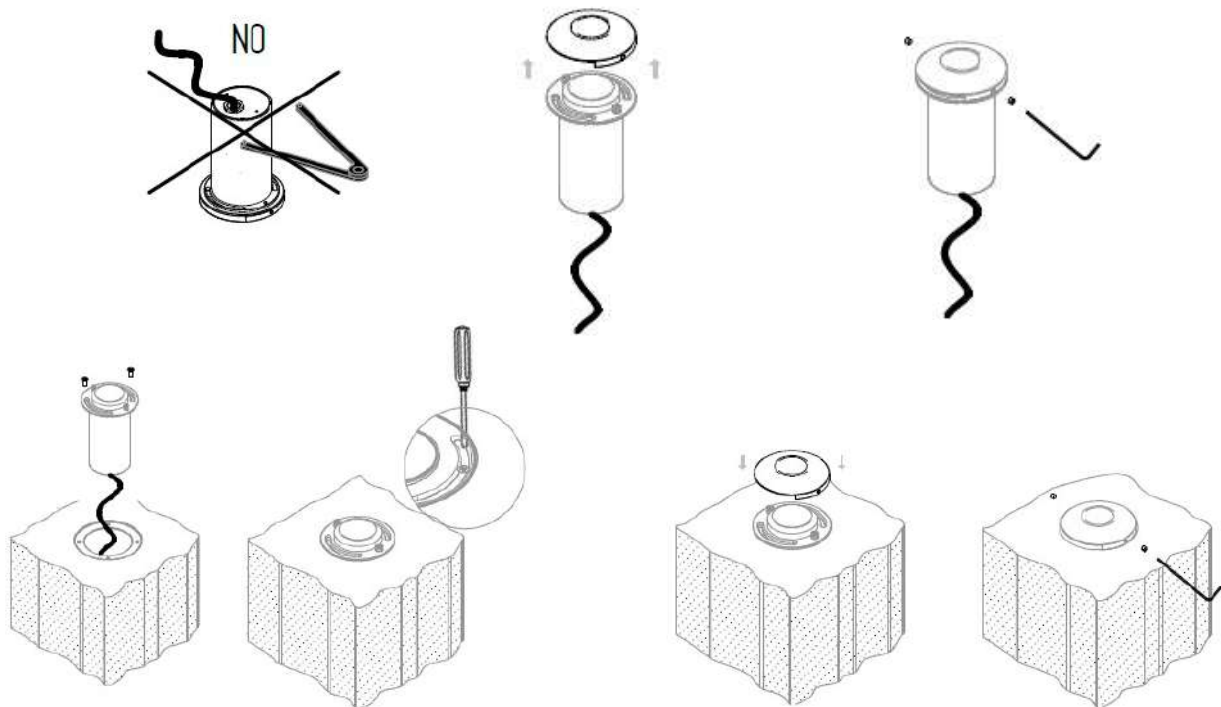
Inserire il prodotto nella cassa e fissarlo tramite le viti in dotazione, regolare la posizione per la corretta uscita della luce.

Riposizionare la flangia e chiudere con i 2 grani laterali.

Remove the flange of the product by the 2 lateral screws, must be used a hexagon wrench.

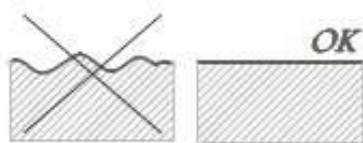
Insert the product in the outer casing and fix it by the equipped screws.

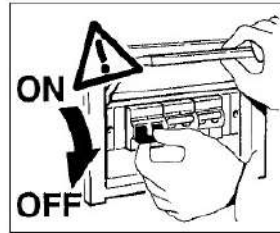
Place the flange of the product and close with the 2 lateral screws.



L'installazione deve avvenire in una superficie piana e, se in esterno, deve essere predisposto l'adeguato drenaggio sotto la controcassa.

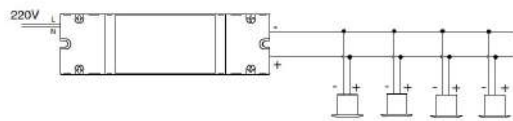
The installation must be done on a plane surface. If it is external, must be done the drainage under the outer casing





I prodotti **con convertitore 24Vdc** vanno alimentati a tensione costante **24Vdc**. Collegamento in parallelo, cavo rosso positivo e cavo nero negativo. Per i collegamenti utilizzare un cavo con sezione minima 0.5mm², non superare i 30m di cavo al secondario.

*The products **with 24Vdc converter** must be powered with a constant voltage at **24Vdc**. Connect in parallel, the red cable is positive, and the black cable is negative. Must be used the cable with minimum section of 0.5mm², must be use not over 30m of cable at secondary of the driver.*



L'installazione del prodotto e il collegamento alla rete elettrica deve essere effettuato da personale qualificato, M&M luce declina ogni responsabilità per danni causati da una non corretta installazione.

E tassativo che tutte le operazioni vengano effettuate in assenza di tensione di rete, potrà essere ripristinata una volta completati i cablaggi e collegati tutti i prodotti al secondario dei rispettivi alimentatori, l'inosservanza di questa regola può causare un guasto agli apparecchi.

Eventuali modifiche apportate al prodotto, uso improprio o inadempienza al foglio istruzioni sono condizione per il decadimento immediato della garanzia.

Non rientrano nella garanzia eventuali danni dovuti a cause naturali quali incendi, fulmini o alluvioni.

Rapporti tecnici e commerciali legati alla garanzia avvengono tra M&M luce ed i propri clienti diretti; pertanto, terze parti non sono titolari della garanzia.

I prodotti M&M luce sono garantiti per 24 mesi dalla data di acquisto.

The product installation and electrical connection must be made by qualified operator, M & M luce declines any liability for damage caused by improper installation.

It is important that all operations are carried out in the absence of 220Vac, can be restored at the end of all wiring and connected to the secondary of the respective power supplies, the in-observance of this rule can lead to equipment failure.

Any changes to the product, inappropriate use and the not observance to the instruction will make decay the warranty.

This warranty is limited, not included any damage due to natural causes such as fire, lightning or flooding.

Commercial and technical reports related to the warranty are only between M&M luce and our direct customers.

The warranty of the M&M luce's products is for 24 months from the date of purchase.