

LETE 18W 230V

Incassi calpestabili / Recess walk-over spotlights

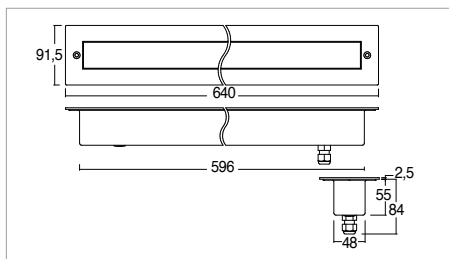


KELVIN	CRI	LUMEN EFFETTIVI / REAL OUTPUT	CLASSE ENERGETICA / ENERGY CLASS
2700	90	~ 1800	F
3000	90	~ 1800	F
4000	80	~ 2200	E

2006/95/CE -- 2002 /95/CE -- 1907/2006/CE -- 2010/30/UE -- EN 60598-1 -- EN 60598-2-1
EN 60598-2-2 -- EN 60598 2-6 -- EN 60598 2-13 -- EN 62471 -- EN 62031



Lete 230V 18W



Codice/Cod: **3263**

USCITA CAVO / CABLE OUT	FINITURA / FINISH	COLORE / COLOUR	OTTICHE / OPTICALS
1 Cable exit	Inox <input checked="" type="checkbox"/> AISI 316 STEEL	4000 K	Wall washer
2 Cable exit		3000 K	Diffused
		2700 K	

ACCESSORI / ACCESSORIES

305000032	Controcassa / Outer casing
307500012	Cavo Neoprene 3X1 / Neoprene cable 3x1
307500005	Connettore IP68 3 poli / IP68 connector

Descrizione / description

Incassi lineari a pavimento carrabili IP67 / IK10, potenze 18W nelle varie lunghezze. Installazione con controcassa su muratura. Disponibile con flangia in acciaio o solo vetro, corpo in acciaio. Finitura acciaio spazzolato. Disponibili nelle temperature colore 2700K - CRI90 / 3000K - CRI 90 / 4000K - CRI80, MacAdam Step 2. Ottica wall washer o diffusa. Forniti con 1m di cavo neoprene sezione 3x1mm. Durata L80 B20 a 100.000h Ta (temperatura ambiente) 25°. Alimentatore incorporato nel prodotto.

IP67 / IK10 drive-over linear floor-recessed downlights, wattages 18W in various lengths. Installation with counter casing on masonry. Available with steel flange or glass only, steel body. Brushed steel finish. Available in colour temperatures 2700K - CRI90 / 3000K - CRI 90 / 4000K - CRI80, MacAdam Step 2. Wall washer or diffused optics. Supplied with 1m neoprene cable 3x1mm section. Service life L80 B20 at 100.000h Ta (ambient temperature) 25°. Power supply incorporated in the product.