

LETE 18W 24VDC

Incassi calpestabili / Recess walk-over spotlights

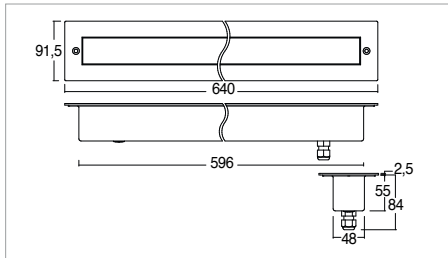


KELVIN	CRI	LUMEN EFFETTIVI / REAL OUTPUT	CLASSE ENERGETICA / ENERGY CLASS
2700	90	~ 1800	F
3000	90	~ 1800	F
4000	80	~ 2200	E

2006/95/CE -- 2002/95/CE -- 1907/2006/CE -- 2010/30/UE -- EN 60598-1 -- EN 60598-2-1
EN 60598-2-2 -- EN 60598 2-6 -- EN 60598 2-13 -- EN 62471 -- EN 62031



Lete 24Vdc 18W



24Vdc



Codice/Cod: **3287**

USCITA CAVO / CABLE OUT	FINITURA FINISH	COLORE COLOUR	OTTICHE OPTICALS
1 Cable exit 00	Inox <input checked="" type="checkbox"/> AISI 316 STEEL 7	4000 K 2 3000 K 3 2700 K W	Wall washer W Diffused 0
2 Cable exit 01			

ACCESSORI / ACCESSORIES

305000032	Controcassa / Outer casing
307500012	Cavo Neoprene 3X1 / Neoprene cable 3x1
307500020	Connettore IP68 / IP68 connector
330003300	(Vin 220/240Vac) 24Vdc - 20W
330003400	(Vin 220/240Vac) 24Vdc - 60W
330003500	(Vin 220/240Vac) 24Vdc - 35W
330003100	(Vin 220/240Vac) 24Vdc - 100W
330007100	(Vin 220/240Vac) 24Vdc - 150W
330006600	(Vin 220/240Vac) 24Vdc - 60W - Dimmer Push
330008101	(Vin 24Vdc) - 240W - Dimmer Push, 0-10, 1-10
330008102	(Vin 24Vdc) - 240W - Dimmer Push, 0-10, 1-10, DALI

Descrizione / description

Incassi lineari a pavimento carrabili IP67 / IK10, potenze 18W nelle varie lunghezze. Installazione con controcassa su muratura. Disponibile con flangia in acciaio o solo vetro, corpo in acciaio. Finitura acciaio spazzolato. Disponibili nelle temperature colore 2700K - CRI90 / 3000K - CRI 90 / 4000K - CRI80, MacAdam Step 2. Ottica wall washer o diffusa. Forniti con 1m di cavo neoprene sezione 3x1mm. Durata L80 B20 a 100.000h Ta (temperatura ambiente) 25°. Versione con alimentatore da ordinare separatamente.

IP67 / IK10 drive-over linear floor-recessed downlights, wattages 18W in various lengths. Installation with counter casing on masonry. Available with steel flange or glass only, steel body. Brushed steel finish. Available in colour temperatures 2700K - CRI90 / 3000K - CRI 90 / 4000K - CRI80, MacAdam Step 2. Wall washer or diffused optics. Supplied with 1m neoprene cable section 3x1mm. Service life L80 B20 at 100.000h Ta (ambient temperature) 25°. Version with ballast to be ordered separately available.